

# S-OBSERVER 感温线

高精度感温线，感温范围广，最高温度可达400度，标准长度为1.5米

## 不锈钢头

单位:mm

型号	直径	长度
NZ TP IC [CA] 10 065 2	1.0	65
NZ TP IC [CA] 10 085 2	1.0	85
NZ TP IC [CA] 10 105 2	1.0	105
∩	∩	∩
NZ TP IC [CA] 10 325 2	1.0	325
NZ TP IC [CA] 10 000 2	1.0	非标
NZ TP IC [CA] 16 065 2	1.6	65
NZ TP IC [CA] 16 085 2	1.6	85
NZ TP IC [CA] 16 105 2	1.6	105
∩	∩	∩
NZ TP IC [CA] 16 325 2	1.6	325
NZ TP IC [CA] 16 000 2	1.6	非标

## 塑胶头

单位:mm

型号	直径	长度
NZ TP IC [CA] 10 065 R	1.0	65
NZ TP IC [CA] 10 085 R	1.0	85
NZ TP IC [CA] 10 105 R	1.0	105
∩	∩	∩
NZ TP IC [CA] 10 325 R	1.0	325
NZ TP IC [CA] 10 000 R	1.0	非标
NZ TP IC [CA] 16 065 R	1.6	65
NZ TP IC [CA] 16 085 R	1.6	85
NZ TP IC [CA] 16 105 R	1.6	105
∩	∩	∩
NZ TP IC [CA] 16 325 R	1.6	325
NZ TP IC [CA] 16 000 R	1.6	非标

从探头的外侧至传感结点1.5mm, 感应迅速而准确

传感器接头由不锈钢构成, 温度可高达400度, 它还具有很高的机械强度和抗机打性

不锈钢纺织网导线, 耐高温至400度, 芯线用玻璃纤维绝缘, 颜色根据国标来做

从探头的外侧至传感结点1.5mm, 感应迅速而准确

传感器接头由特殊耐高温树脂构成, 温度可高达400度, 它具有高绝缘和高机械强度属性

尼龙绝缘导线, 耐高温至300度, 芯线颜色根据国标来做

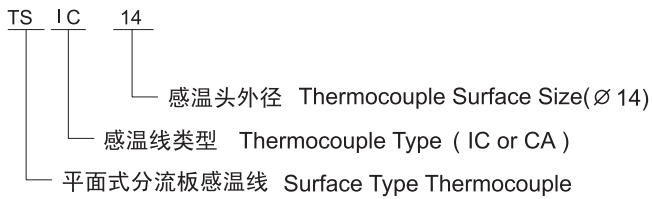
# S-OBSERVER 感温线

高精度感温线，感温范围广，最高温度可达400度，标准长度为1.5米

## 平面式分流板感温线

型号	编码
TSIC14	MFTSIC140003
TSCA14	MFTSICA140003

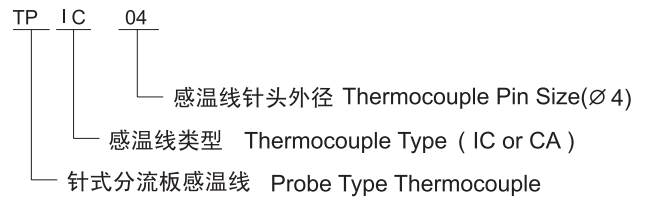
怎样读取感温线型号



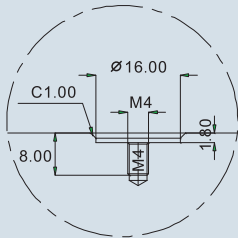
## 针式分流板感温线

型号	编码
TPIC04	MFTPIC040120
TPCA04	MFTPCA040120

怎样读取感温线型号



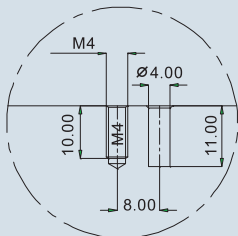
圆形平面感温，分流板加工简单



不锈钢编织网导线，耐高温至400度，芯线用玻璃纤维绝缘，颜色根据国标来做



针式头部感温，传感器头部伸进分流板内，靠近流道



不锈钢编织网导线，耐高温至400度，芯线用玻璃纤维绝缘，颜色根据国标来做